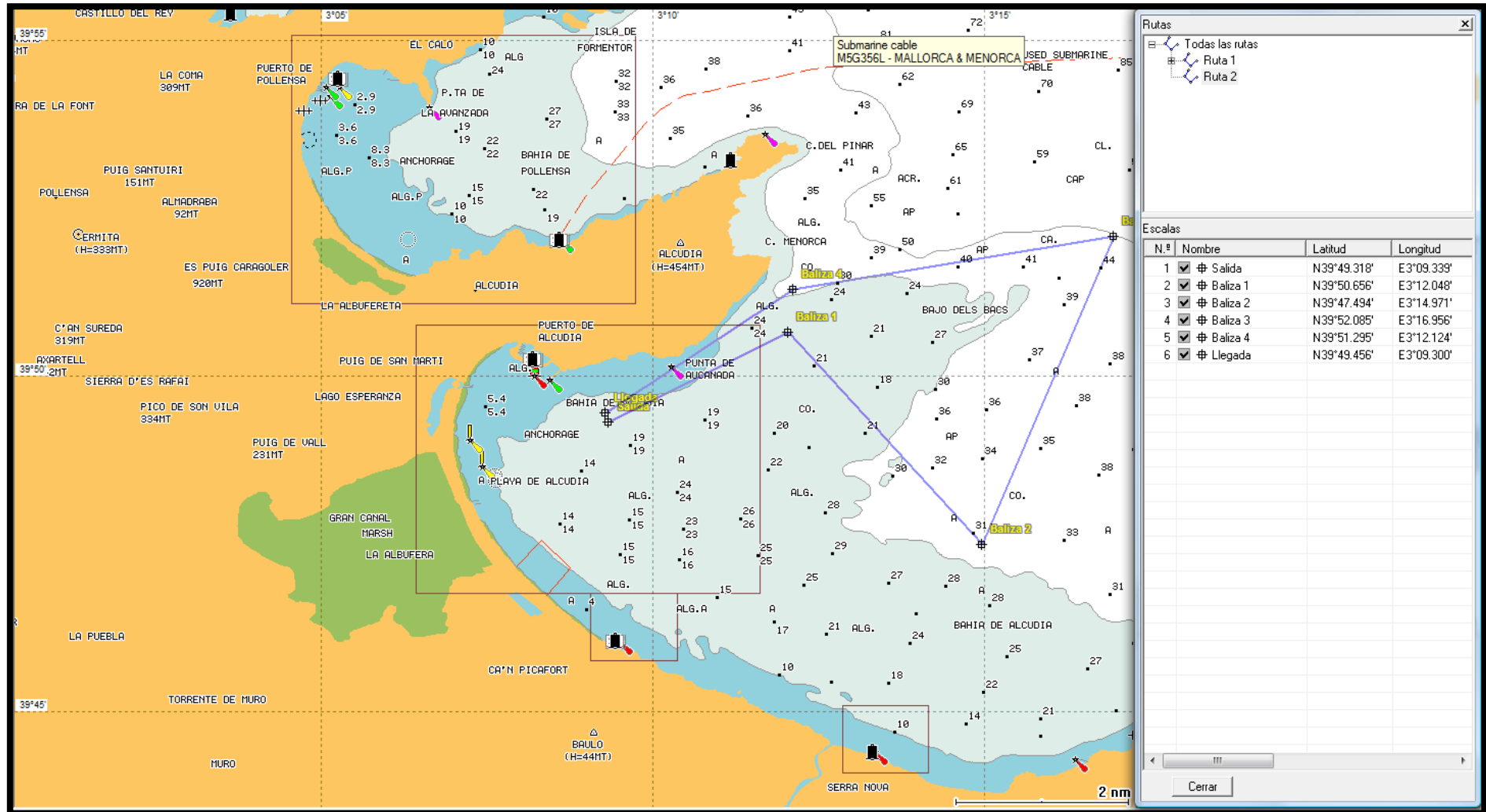


30 REGATA ALMIRANTE CONDE DE BARCELONA

DEL 20 AL 24 DE AGOSTO. PUERTO DE ALCUDIA. MALLORCA



ANEXO 1

RECORRIDO UNO (NUMERAL "1" DEL CIS) - COURSE ONE (ICF NUMERAL "1")

DISTANCIA APROXIMADA 17'82 NM - APPROX. DISTANCE 17'82 NM



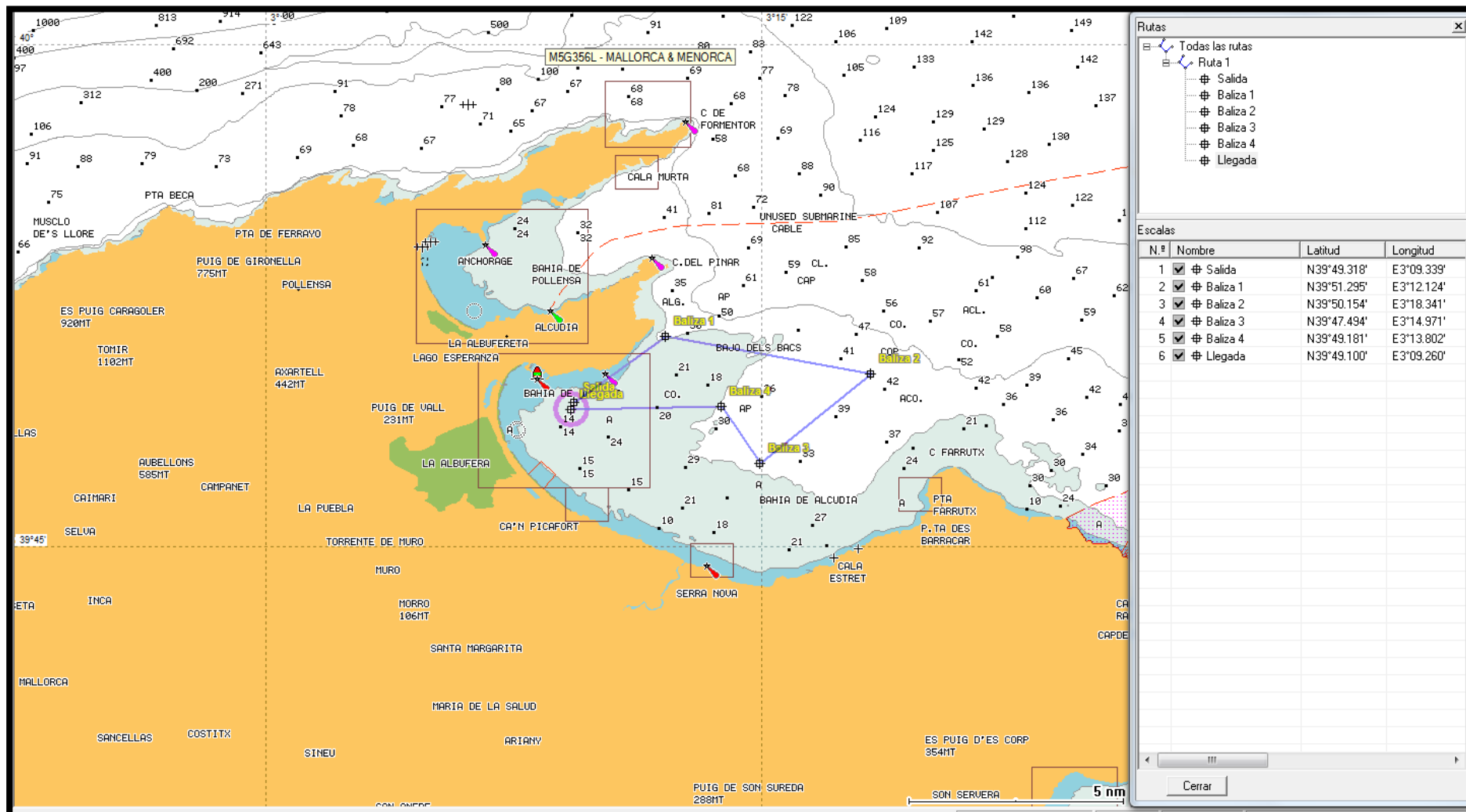
BALIZAS 2, 3 Y 4 POR BABOR - BOOYS 2, 3, 4 ON THE PORT

BALIZA 1 POR ESTIBOR - BOOY 1 ON THE STARBOARD



30 REGATA ALMIRANTE CONDE DE BARCELONA

DEL 20 AL 24 DE AGOSTO. PUERTO DE ALCUDIA. MALLORCA



ANEXO 2

RECORRIDO DOS (NUMERAL "2" DEL CIS) - COURSE TWO (ICF NUMERAL "2")

DISTANCIA APROXIMADA 16'93 NM - APPROX. DISTANCE 12'80 NM



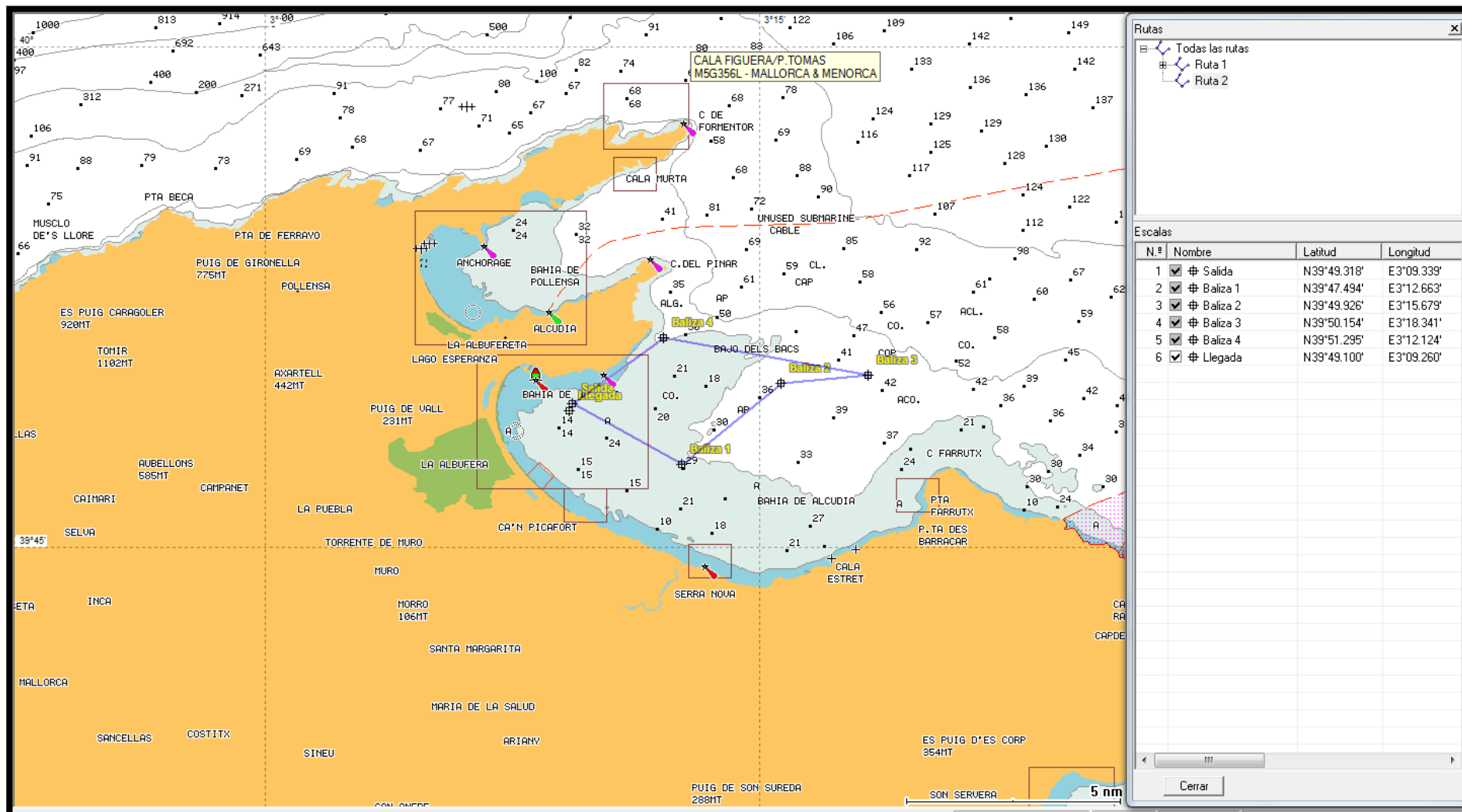
BALIZAS 1, 2 Y 3 POR ESTRIBOR - BOOYS 1, 2, 3 ON THE STARTBOARD

BALIZA 4 POR BAVOR - BOOY 4 ON THE PORT



30 REGATA ALMIRANTE CONDE DE BARCELONA

DEL 20 AL 24 DE AGOSTO. PUERTO DE ALCUDIA. MALLORCA



ANEXO 3

RECORRIDO TRES (NUMERAL "3" DEL CIS) - COURSE THREE (ICF NUMERAL "3")

DISTANCIA APROXIMADA 16'37 NM - APPROX. DISTANCE 16'37 NM.

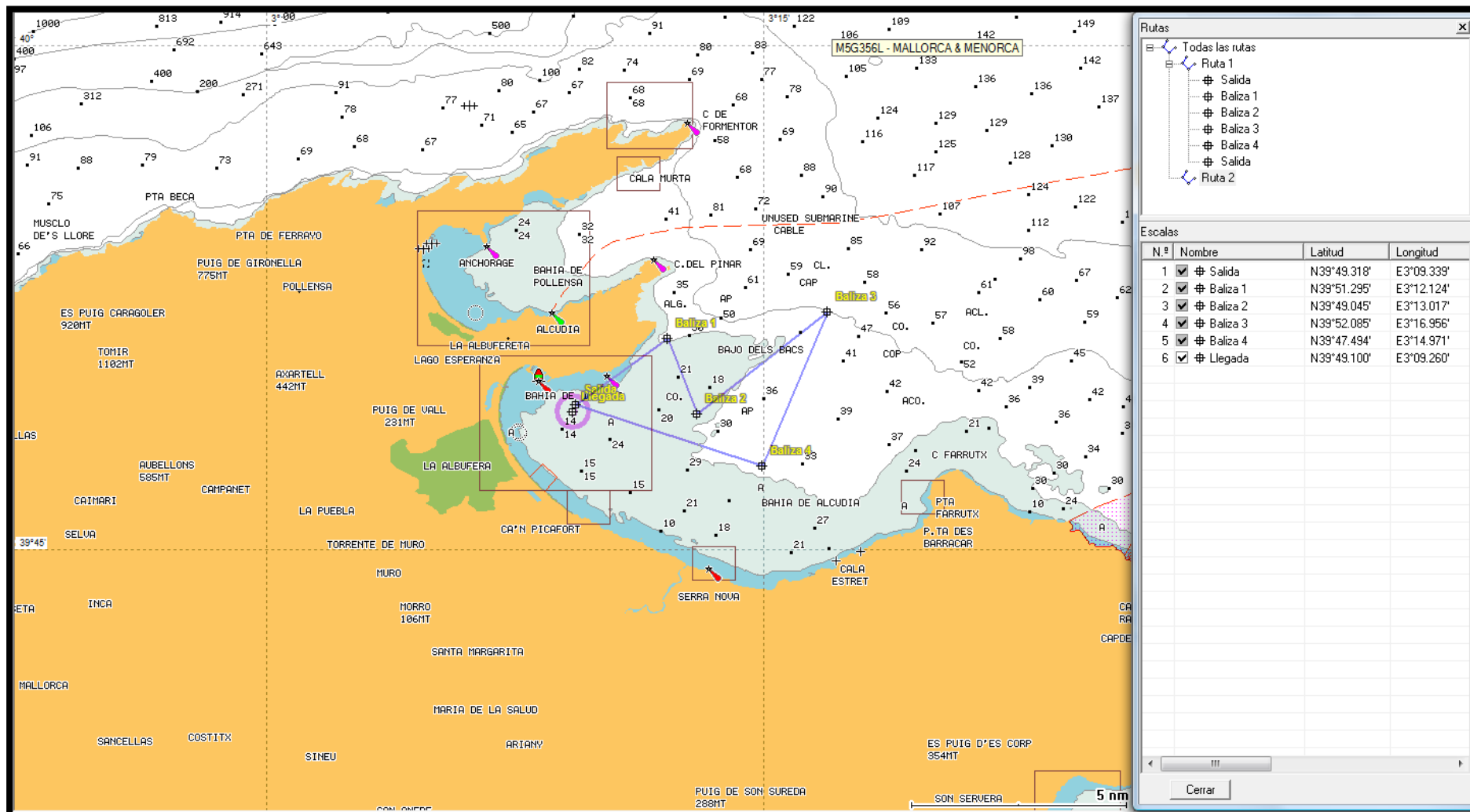


BALIZAS 1, 3 Y 4 POR BABOR - BOOYS 1, 3, 4 ON THE PORT

BALIZA 2 POR ESTRIBOR - BOOY 2 ON THE STARBOARD

30 REGATA ALMIRANTE CONDE DE BARCELONA

DEL 20 AL 24 DE AGOSTO. PUERTO DE ALCUDIA. MALLORCA



ANEXO 4

RECORRIDO CUATRO (NUMERAL "4" DEL CIS) - COURSE FOUR (ICF NUMERAL "4")

DISTANCIA APROXIMADA 19'09 NM - APPROX. DISTANCE 19'09 NM

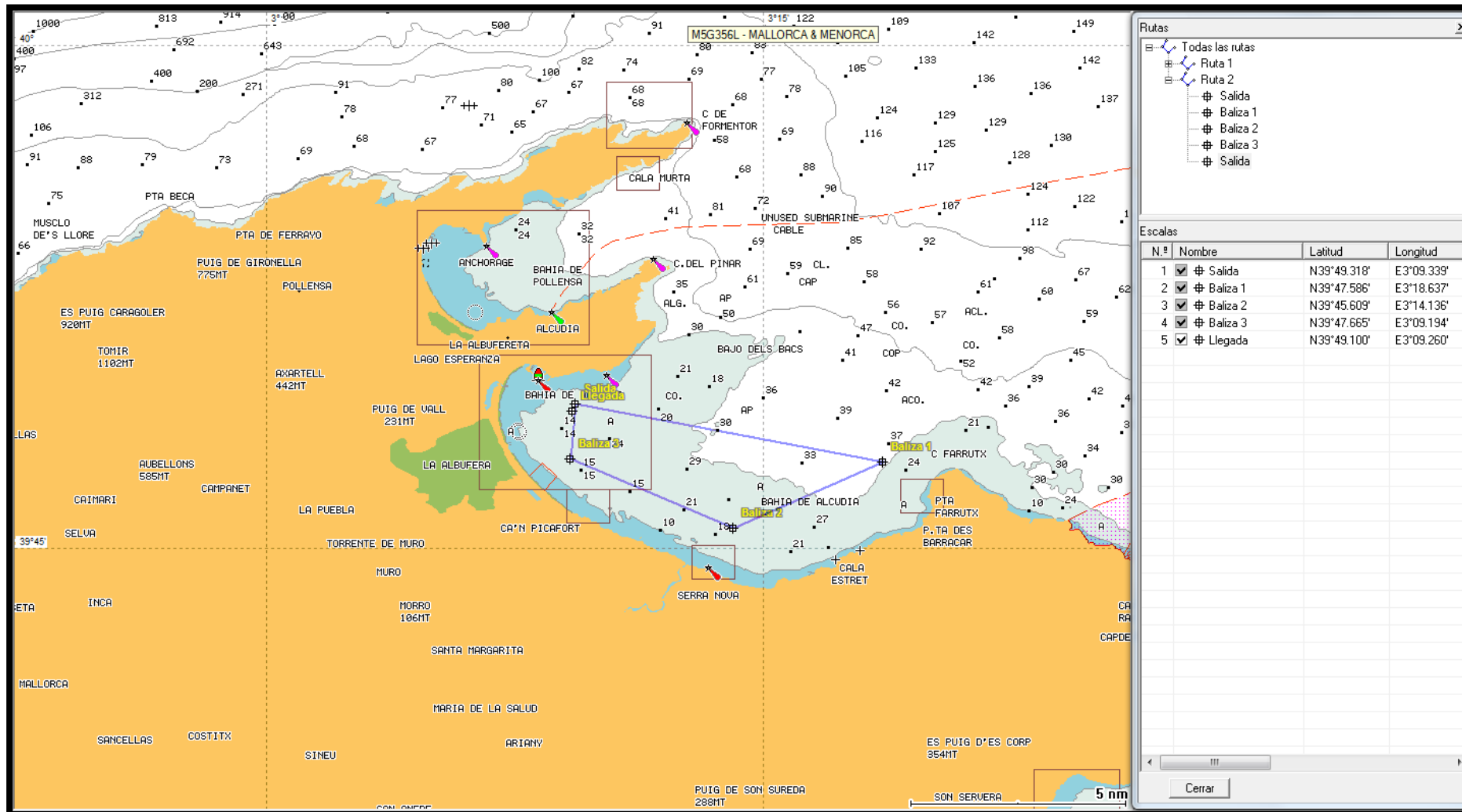


BALIZAS 1, 3, 4 POR ESTRIBOR - BOOYS 1, 3, 4 ON THE STARBOARD

BALIZA 2 POR BABOR - BOOY 2 ON THE PORT

30 REGATA ALMIRANTE CONDE DE BARCELONA

DEL 20 AL 24 DE AGOSTO. PUERTO DE ALCUDIA. MALLORCA



ANEXO 5

RECORRIDO CINCO (NUMERAL "5" DEL CIS) - COURSE FIVE (ICF NUMERAL "5")

DISTANCIA APROXIMADA 17'31 NM - APPROX. DISTANCE 17'31 NM

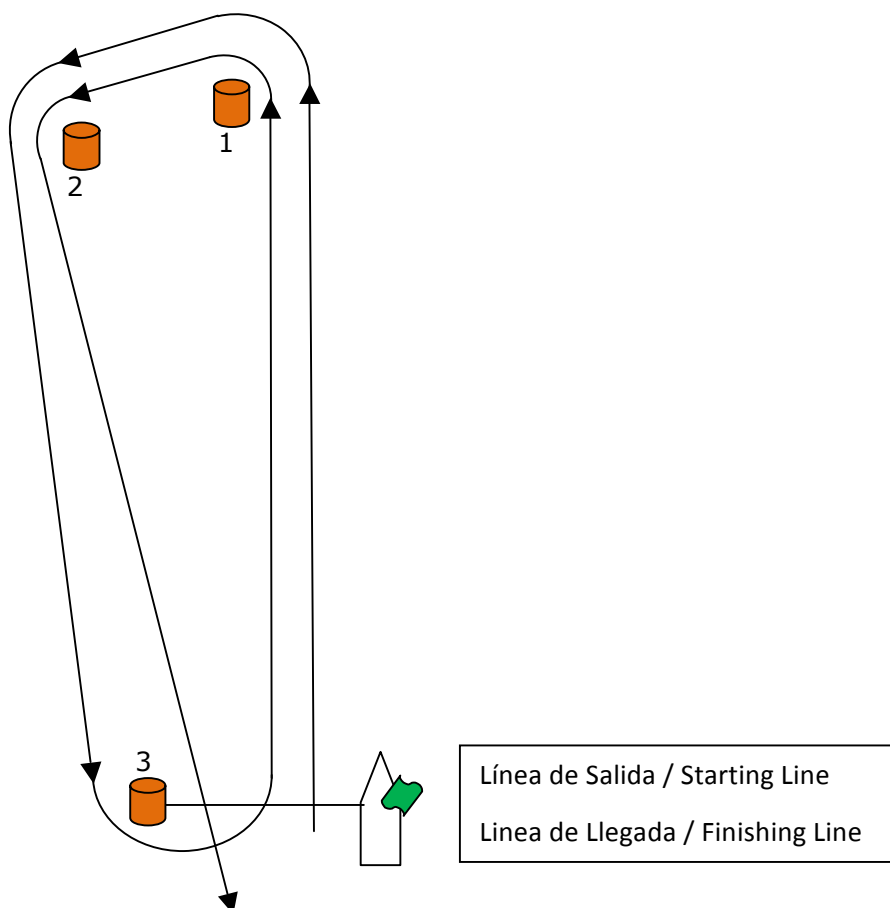


BALIZAS POR ESTRIBOR - BOOYS ON THE STARBOARD

RECORRIDO BARLOVENTO / SOTAVENTO - WINDWARD / LEEWARD

BALIZAS	
Balizas de recorrido	Cilíndricas, hinchables de color amarillo
Banda	Babor
Orden de paso	Salida, 1, 2, 3, 1, 2, Llegada
Distancia	4 millas náuticas
Baliza de cambio de recorrido	Cilíndrica, hinchable de color rojo
En caso de cambio de recorrido la baliza número 2 no se pasa	

MARKS	
Course marks	Cylindrical, inflatable, yellow
Required side	Port
	Start, 1, 2, 3, 1, 2, Finish
Distance	4 mn.
Change course mark	Cylindrical, inflatable, red
With course change is not passed mark 2	



ANEXO 6

RECORRIDO SEIS (NUMERAL "6" DEL CIS) - COURSE SIX (ICF NUMERAL "6")

